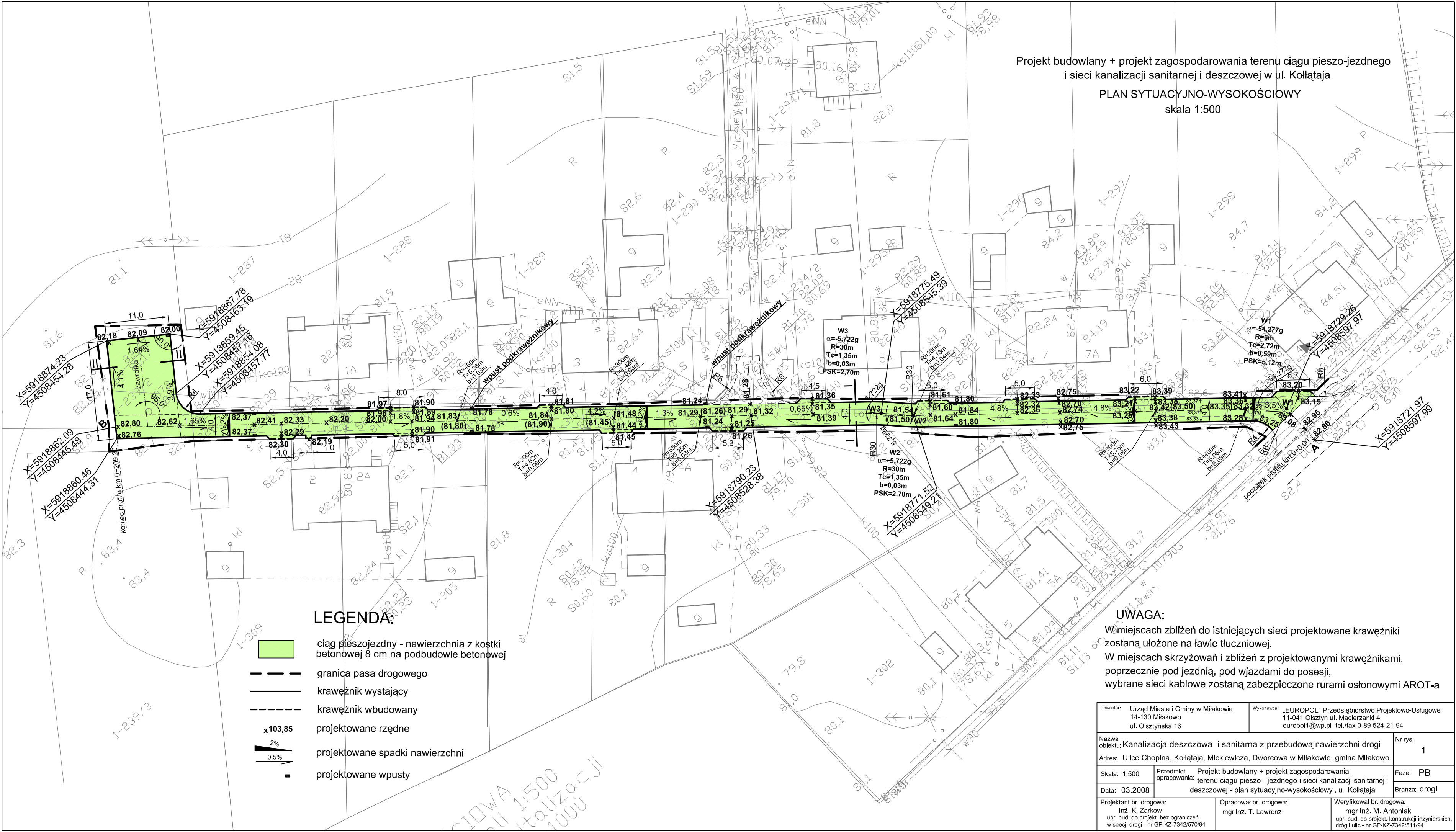


Projekt budowlany + projekt zagospodarowania terenu ciągu pieszo-jezdnego  
i sieci kanalizacji sanitarnej i deszczowej w ul. Kołłątaja

PLAN SYTUACYJNO-WYSOKOŚCIOWY

skala 1:500



LEGENDA:



ciąg pieszojezdny - nawierzchnia z kostki betonowej 8 cm na podbudowie betonowej



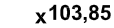
granica pasa drogowego



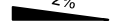
krawężnik wystający



krawężnik wbudowany



projektowane rzędne



projektowane spadki nawierzchni



projektowane wpusty

UWAGA:

W miejscach zbliżeń do istniejących sieci projektowane krawężniki zostaną ułożone na ławie tłuczniowej.

W miejscach skrzyżowań i zbliżeń z projektowanymi krawężnikami, poprzecznie pod jezdnią, pod wjazdami do posesji, wybrane sieci kablowe zostaną zabezpieczone rurami osłonowymi AROT-a

Inwestor: Urząd Miasta i Gminy w Miłakowie 14-130 Miłakowo ul. Olsztyńska 16		Wykonawca: „EUROPOL” Przedsiębiorstwo Projektowo-Usługowe 11-041 Olsztyn ul. Macierzanki 4 europol1@wp.pl tel./fax 0-89 524-21-94	
Nazwa obiektu: Kanalizacja deszczowa i sanitarna z przebudową nawierzchni drogi			Nr rys.: 1
Adres: Ulice Chopina, Kołłątaja, Mickiewicza, Dworcowa w Miłakowie, gmina Miłakowo			
Skala: 1:500	Przedmiot opracowania:	Projekt budowlany + projekt zagospodarowania terenu ciągu pieszo - jezdnego i sieci kanalizacji sanitarnej i deszczowej - plan sytuacyjno-wysokościowy , ul. Kołłątaja	Faza: PB
Data: 03.2008			Branża: drogi
Projektant br. drogowa: inż. K. Żarkow upr. bud. do projekt. bez ograniczeń w specj. drogi - nr GP-KZ-7342/570/94		Opracował br. drogowa: mgr inż. T. Lawrenz	Weryfikował br. drogową: mgr inż. M. Antoniak upr. bud. do projekt. konstrukcji inżynierskich, drog i ulic - nr GP-KZ-7342/511/94